

# L'avion-ambulance

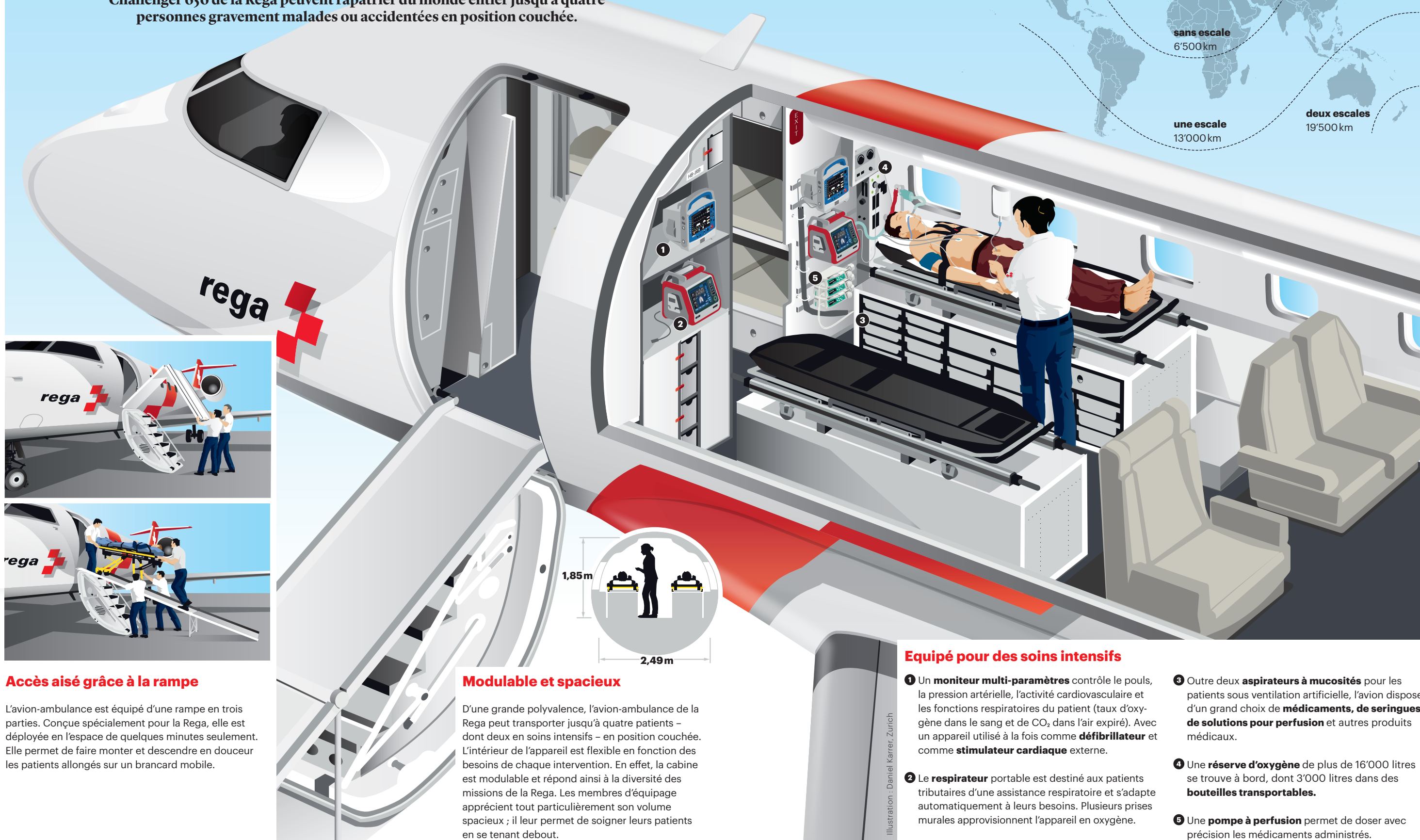
Véritables unités de soins intensifs volantes, les trois avions-ambulance Challenger 650 de la Rega peuvent rapatrier du monde entier jusqu'à quatre personnes gravement malades ou accidentées en position couchée.

## Données techniques

Envergure :	19,61m
Longueur hors-tout :	20,86m
Hauteur :	6,40m
Poids max. au décollage :	21'863kg
Vitesse de croisière :	850 km/h

## En mission autour du monde

Autonomie de vol du Challenger 650

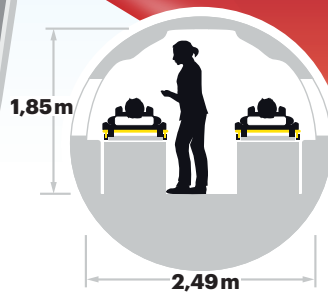


## Accès aisé grâce à la rampe

L'avion-ambulance est équipé d'une rampe en trois parties. Conçue spécialement pour la Rega, elle est déployée en l'espace de quelques minutes seulement. Elle permet de faire monter et descendre en douceur les patients allongés sur un brancard mobile.

## Modulable et spacieux

D'une grande polyvalence, l'avion-ambulance de la Rega peut transporter jusqu'à quatre patients – dont deux en soins intensifs – en position couchée. L'intérieur de l'appareil est flexible en fonction des besoins de chaque intervention. En effet, la cabine est modulable et répond ainsi à la diversité des missions de la Rega. Les membres d'équipage apprécient tout particulièrement son volume spacieux ; il leur permet de soigner leurs patients en se tenant debout.



## Equipé pour des soins intensifs

- 1 Un **moniteur multi-paramètres** contrôle le pouls, la pression artérielle, l'activité cardiovasculaire et les fonctions respiratoires du patient (taux d'oxygène dans le sang et de CO<sub>2</sub> dans l'air expiré). Avec un appareil utilisé à la fois comme **défibrillateur** et comme **stimulateur cardiaque** externe.
- 2 Le **respirateur** portable est destiné aux patients tributaires d'une assistance respiratoire et s'adapte automatiquement à leurs besoins. Plusieurs prises murales approvisionnent l'appareil en oxygène.
- 3 Outre deux **aspirateurs à mucosités** pour les patients sous ventilation artificielle, l'avion dispose d'un grand choix de **médicaments, de seringues, de solutions pour perfusion** et autres produits médicaux.
- 4 Une **réserve d'oxygène** de plus de 16'000 litres se trouve à bord, dont 3'000 litres dans des **bouteilles transportables**.
- 5 Une **pompe à perfusion** permet de doser avec précision les médicaments administrés.